


修学旅行のご案内

～特別支援学校様用～

「総合的な学習の時間」の学習活動が効果的に行われるために
行程の一部であるホテル滞在につきまして
先生方がご配慮される事項やお問い合わせが多い事項をご案内いたします。



11階まで吹き抜けのアトリウム、自然光あふれる開放感のあるスペースが広がります。
水のせせらぎと木々の緑をともなう快適な空間でお寛ぎください。
「おもてなしの360°ステージ」をサービスコンセプトとしたホテルです。

東京ディズニーリゾート®・オフィシャルホテル
 **東京ベイ舞浜ホテル**

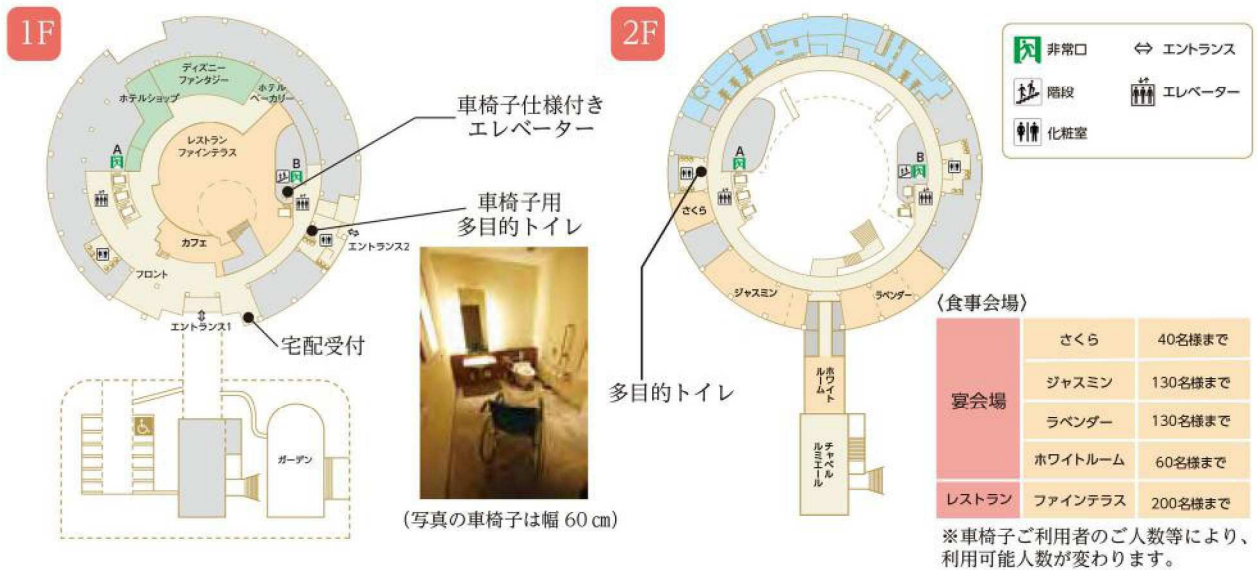


www.maihama-hotel.jp
〒279-0031 千葉県浦安市舞浜1-34
TEL 047-355-1222

[目次]

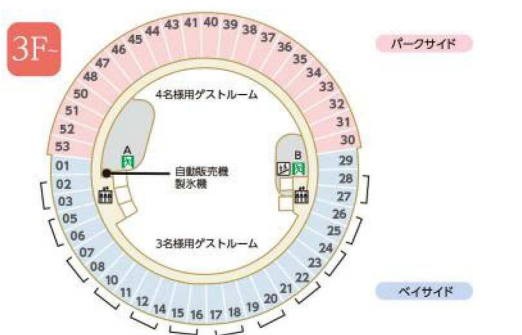
ロビーおよび宴会場フロア（1・2階）	2
客室フロア（3階～）およびフロア別施設構成	2
客室のレイアウトパターン・基本備品	3
客室のバリアフリー対応の詳細	4
●基本設備 ●客室内立面図	
客室内バスルーム	5
●バスルームレイアウト詳細図	6
お食事の対応	7
安全と保健	8
●安全対策	
●許認可・資格取得者など	
●貸出備品	
●代用品のご用意	
自主研修と体験学習	9
緊急連絡先・避難場所	9
ホテルからパークまでのアクセス詳細	10
●ホテルとベイサイド・ステーションを結ぶ「ディズニーリゾートクルーザー」	11
●東京ディズニーリゾート®をぐるっと一周！「ディズニーリゾートライン」	11

ロビーおよび宴会場フロア(1・2階)



館内の床およびスロープ	表面が滑りにくい仕上げ、または、カーペット敷き（一部、フローリングあり）	
廊下の幅	2階/182cmまたは359cm(宴会場前) 3階以上/142cm	
エレベーター	一般用（4基）	入口幅 95cm、かご内幅 150cm、奥行 220cm、定員 23 名 かご外の乗り場ボタンの高さ 120cm、かご内操作盤の高さ 110 cm
	車椅子仕様付き（1基）	入口幅 95cm、かご内幅 180cm、奥行 170cm、定員 20 名 側板に操作盤・手すりあり、背面側板・天井に鏡あり、インターホン、音声案内、ハイコントラストボタン
レストラン入口の幅およびスロープ	114cm または 150cm、表面が滑りにくい仕上げ、フローリング 1/12	
宴会場入口の幅	85cm または 180cm	

客室フロア(3階～)およびフロア別施設構成



〈客室構成〉

3名様用ゲストルーム (ルーム#01~29)	各階26室	78名様
4名様用ゲストルーム (ルーム#30~53)	各階22室	88名様 ※3階のみ86名様
1フロアあたり	合計48室	166名様 ※3階のみ164名様

●フロア別施設構成



部屋番号は、百の位が階数を示します。

【例】#632 →6階32号室

※パークサイドの一部の部屋からはパークを望む事はできません。

※ベイサイドの一部の部屋からは東京湾を望む事はできません。

一部の客室階にはコネクティングルームがございます。
(8・9階に12室ずつ計24室、左上図 印)

客室フロアの廊下の仕上げ	カーペット敷き
客室フロアの廊下の幅	3階以上 142 cm

客室のレイアウトパターン・基本備品

●人数別レイアウトパターン

4名様用ゲストルーム (35㎡)		3名様用ゲストルーム (32㎡)		コネクティングルーム (64㎡)
				
				<ul style="list-style-type: none"> ・廊下に出ずに 2つの客室を移動できます。 ・客室間には扉があり、閉じることができます。 ・6名様用 (3名様用ゲストルーム 2室)
ベッド 基本セッティング (2台、ハリウッドスタイル) W110cm×L206cm×H57cm マットレス H19cm 追加レギュラーベッド(2台) W110cm×L190cm×H46cm マットレス H14cm ※ハースフロアは基本セッティングのみサイズが異なります。 W120cm×L206cm×H57cm マットレス H19cm	ベッド 基本セッティング (2台、ハリウッドスタイル) W110cm×L206cm×H57cm マットレス H19cm 追加レギュラーベッド(1台) W110cm×L190cm×H57cm マットレス H19cm ※ハースフロアは基本セッティングのみサイズが異なります。 W110cm×L206cm×H57cm マットレス H19cm	 いずれのタイプのゲストルームもすべてのベッドを離れたレイアウトが可能。		

●基本備品

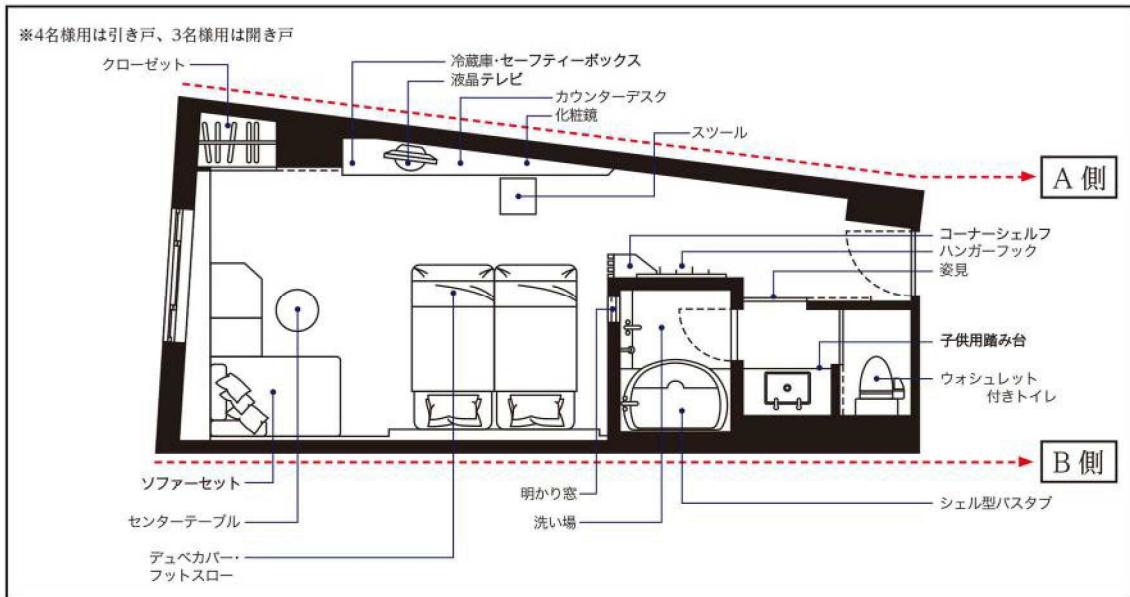
ルームキー	カードキー(オートロック式) 1室1枚+予備1枚(先生管理用)
電話	内線・外線ともに利用停止可能
テレビ	一般放送(無料)
冷蔵庫	利用可能(冷蔵庫内は空、冷凍機能なし)
セーフティーボックス	暗証番号式 ※フロントでの貴重品の一括預かりは行っておりません。
空調設備	冷暖房(1室ごとに温度調節可能)
客室内の基本備品	タオル、シャンプー、コンディショナー、ボディーソープ(ポンプ式)、ハブラシセット、ドライヤー、ナイトウェア、スリッパ、グラス、ポット、懐中電灯

※客室の入口ドア内側の避難経路図と懐中電灯の位置(カウンターデスク下)をご確認ください。

※備え付けのナイトウェアをご利用されない場合は、ご自身でご用意ください。

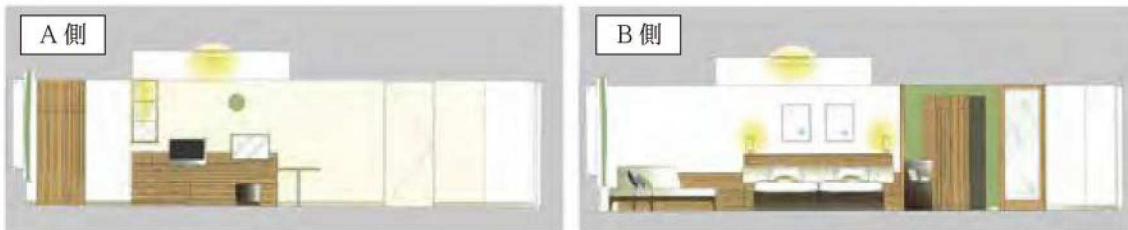
客室のバリアフリー対応の詳細

●基本設備

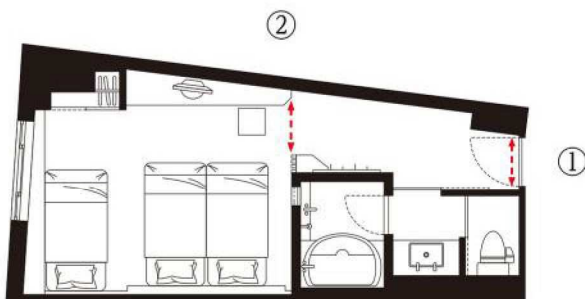


●客室内立面図

客室内の床に段差はございません。
また、客室内の引き戸は吊り戸形式のため、レールのわずかな段差もございません。



客室入口	幅75cm(下図①)
客室内で最も幅が狭い部分(バス・トイレ除く)	幅97cm(下図②)
客室カードキー差込口(客室扉、入室用)	高さ 112cm
客室カードキー差込口(客室内、照明用)	高さ 127cm
カウンターデスク	高さ 68cm
センターテーブル	高さ 50cm



(写真の車椅子は幅60cm)

客室内バスルーム

全室のバスに洗い場付き、トイレ・パウダールームが独立。多人数でも利用しやすい設計。「入り口段差なし」などユニバーサルデザインに配慮いたしました。

●バスルーム

洗い場にはバスタブ用水栓と別にシャワーがございます。

バスタブ	またぎやすい高さです。不安定になりがちなバスタブ内でもステップに腰を掛けることができます。
カラリ床	バスルーム床表面に刻まれたパターンが水の流れを誘導するため、早く確実な排水を実現。滑りにくく安心です。
水栓金具	力の弱い方にも吐水・止水しやすいレバー式で、指を掛けて操作できるリングハンドル。
温度調節	吐水レバーと別の温度設定部で設定、いつも同じ温度のお湯が出せるサーモスタット式。40℃以上のお湯を出さない安全ボタン付き。
手すり	ドア横とバスタブ奥側の2箇所に設置。洗い場やバスタブ内での立ち座りをサポートします。
ハイクオリティ照明	手元から浴室の隅々まで明るく照らします。



腰かけ、洗面器あり

●パウダールーム

多人数が使用しやすい全面ミラー。ゆったりした洗面ボウルと2つの水栓。(混合栓と単水栓)

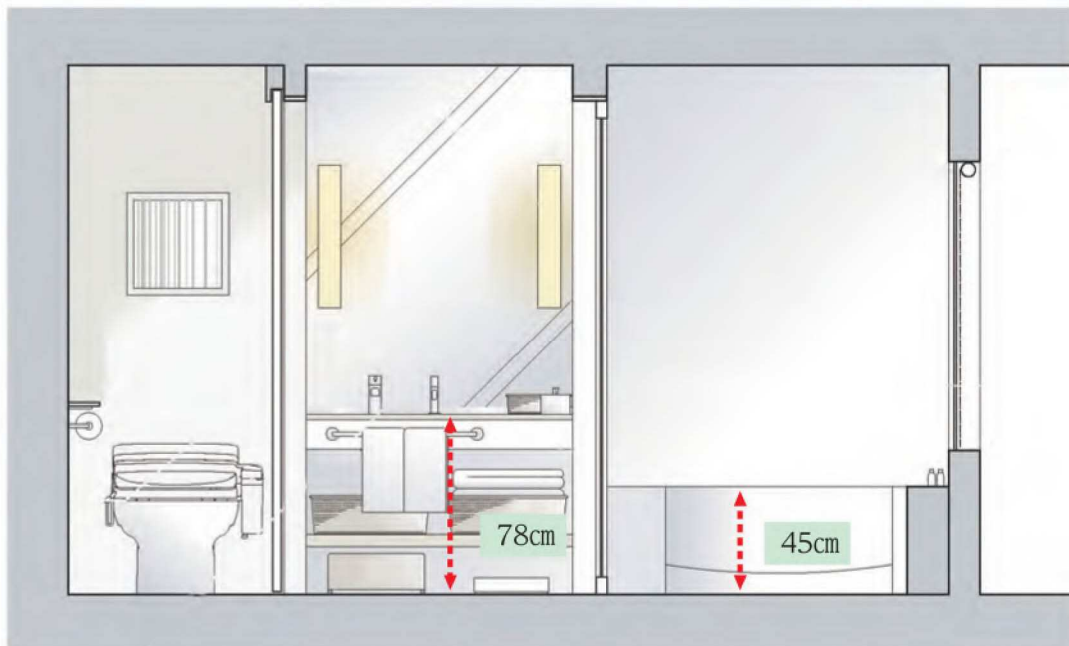
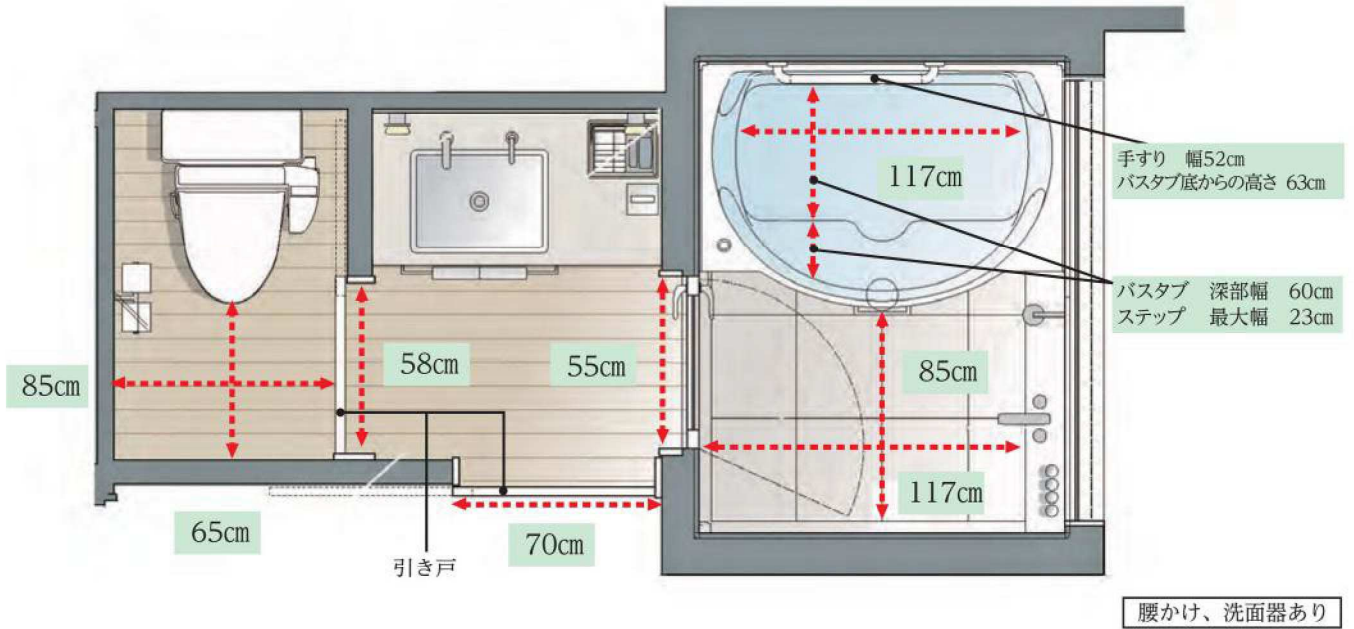
●トイレ

ウォシュレット、オートパワー脱臭、汚れをはじくクリーンコート便座。水道直結式で連続使用可能。



(写真の車椅子は幅 60 cm)

●バスルームレイアウト詳細図



お食事の対応

・お食事会場は、貸切できる会場がございます。日程・人数とあわせてご相談ください。

・カットや流動食の個別対応をいたします。

カット・流動食の対応例

1cm角 [写真①]、ペースト [写真②] の例。

スプーンですくいやすいように深さのある器をご用意いたします。



[写真①]



[写真②]

・食物アレルギー対応やお持込み時の湯煎、電子レンジでの加熱につきましてもご相談ください。

※食物アレルギー対応料理の使用食材については、製造元からの情報をもとに確認しています。

※他のメニューと同一の厨房で調理し、食器の使い分けを行っていないため、調理過程等において、アレルギー物質が微量に混入する可能性がございます。

※微量のアレルギー物質でもアレルギーを発症される可能性のある方、また召し上がれない食材が多数にわたるなど、お食事の提供が困難な場合は、ご要望にそえない場合がございます。

夕食メニュー例



【1 泊目】
キノコとチキンのマリネ
サラダ添え
コーンスープ
ハンバーグ
マッシュルームソース
野菜カレーライス
フルーツ
ソフトドリンク
◆おかわり自由
野菜カレーライス

【2 泊目】
サーモンのマリネ
サラダ添え
パンプキンスープ
鶏もも肉のソテー
ココナッツカレーソース
ピラフ添え
スパゲッティーポロネーズ
フルーツ
ソフトドリンク
◆おかわり自由
スパゲッティーポロネーズ

【3 泊目】
鴨胸肉のスマーク
サラダ添え
ミネストローネ
サーモンのムニエル
ハヤシライス
フルーツ
ソフトドリンク
◆おかわり自由
ハヤシライス

※写真はイメージです。

※メニュー内容は、仕入れ状況によりやむを得ず変更する場合がございます。

安全と保健

設備等による安全対策のほか、安全と保健に留意するための補助用具もご用意しております。

●安全対策

【消火設備】 消火器、屋内消火栓設備、スプリンクラー設備、放水銃

【警報設備】 自動火災報知機、ガス漏れ火災警報設備、漏電警報設備、非常警報設備（非常ベル、非常放送、客室テレビ緊急一斉放送）、車椅子対応トイレまたは多目的トイレ呼出、アクセシブルルーム非常呼出ボタン

【避難設備】 避難階段、誘導灯、非常照明、防火扉

【防犯設備】 防犯カメラ（ITVカメラ）

※消火設備、警報設備、避難設備および非常放送は、建築基準法および消防法に基づき設置されています。

●許認可・資格取得者など

・防火基準適合表示要綱に基づく表示マークの交付、防火基準点検済証

・「千葉県福祉のまちづくり条例」適合証

高齢者や障がいのある方々などが安全かつ快適に利用しやすい施設とするための整備項目が定められています。

・サービス介助士在籍

ノーマライゼーションの考え方にに基づき、自立自助の必要性と考え方を理解し、お声がけから始まるあたたかな「おもてなしの心」を身に付ける資格です。

内閣府認証 特定非営利活動法人 日本ケアフィットサービス協会認定資格

・AED（自動体外式除細動器）設置



防火基準適合表示要綱に基づく表示マーク

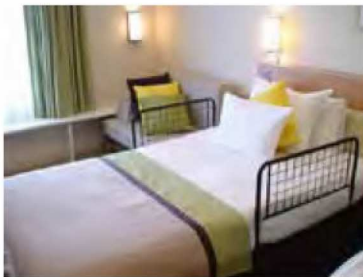


サービス介助士資格取得者

●貸出備品

ベッドガード、おねしょパッド、シャワーチェア、バスタブ用滑り止めマット、枕各種、ブザーや目覚ましの音を光と振動でお知らせするシステム、ドアストッパー、体温計、アイスノン、加湿器、車椅子、筆談器

※数量に限りがございます。ご予約方法はお問い合わせください。



ベッドガード



バスタブ用滑り止めマット



シャワーチェア

●代用品のご用意

安全のための備品・器具の変更もご相談ください。

自主研修と体験学習

ユニークな体験学習

ホテルツアー

サービスを支える仕組み・施設を館内ツアーでご案内。

ホテルサービス研修

仕事体験やホテルマン社員研修を通じて、本やテレビでは感じられないリアルな体験を。

テーブルマナー

正しい洋食正餐マナーを身に付けていただく講習会。



自主研修にも便利

東京ディズニーリゾート®を始め、東京都内（山手線圏内）まで1時間以内の好立地

ホテル内において

ホテル館内では生徒の皆様も一人の社会人として対応致します。

ホテル各フロアの廊下やロビーは公共の場所とされています。よって服装や行動に気を配ってお過ごしてください。廊下を走ることや、大声騒音は他のお客様への迷惑になります。また、館内をスリッパ、パジャマ、学校指定のジャージで出歩く行為は慎んでください。

※ 詳細は、体験学習パンフレット「ホスピタリティ・インターン・プログラム」をご参照ください。

緊急連絡先・避難場所

施設	名称	電話番号・所在地		
救急病院 (初期・1次救急医療)	急病診療所	TEL: 047-381-9999 (診療時間のみ)	〒279-0004 浦安市猫実 1-2-5 健康センター内	
救急病院 (2次救急医療) 2次救急医療病院は 曜日により交替制で 診察いたします。	東京ベイ・浦安市川 医療センター	TEL: 047-351-3101	〒279-0001 浦安市当代島 3-4-32	
	順天堂大学医学部附属 浦安病院	TEL: 047-353-3111	〒279-0021 浦安市富岡 2-1-1	
	浦安中央病院	TEL: 047-352-2115	〒279-0021 浦安市富岡 3-2-6	
	浦安病院	TEL: 047-353-8411	〒279-0002 浦安市北栄 4-1-18	
警察署	浦安警察署	TEL: 047-350-0110	〒279-0011 浦安市美浜 5-13-2	
消防署	浦安市消防本部	TEL: 047-304-0119	〒279-0004 浦安市猫実 1-19-22	
保健所	市川健康福祉センター (市川保健所)	TEL: 047-377-1101	〒272-0023 市川市南八幡 5-11-22	
避難場所 (浦安市指定)	舞浜公園	—————	浦安市舞浜 2-1	当ホテルより約1.7km
	舞浜小学校	TEL: 047-353-0111	浦安市舞浜 2-1-1	当ホテルより約2.0km
	運動公園	TEL: 047-355-1110	浦安市舞浜 2-27	当ホテルより約2.5km
	大三角公園	—————	浦安市舞浜 3-37	当ホテルより約3.3km

〈官公庁からのお願い〉 照会文書は早めに送付してください。回答文書が必要な場合は、返信用の封筒・切手を同封してください。

ホテルからパークまでのアクセス詳細

東京ディズニーリゾート®を1周するモノレール「ディズニーリゾートライン」にご乗車になれば、JR舞浜駅をはじめ、リゾート内の各施設のご移動が可能です。ホテルから、最寄りのディズニーリゾートラインの駅、ベイサイド・ステーションまでの間も「ディズニーリゾートクルーザー」が運行しています。

※車椅子の場合は、ベイサイド・ステーション経由、ディズニーリゾートラインでのご移動をおすすめいたします。



- 歩道
- ディズニーリゾートクルーザー(ベイサイド・ステーション ↔ ホテル)【約2~4分】
- ベイサイド・ステーション徒歩ルート【約8分/約450m】
- 無料シャトルバス(JR舞浜駅 ↔ ホテル)【約5分】
- 東京ディズニーランド®・パーク徒歩ルート【約18分/約1,100m】

※歩道および徒歩ルートの一部に高低差が若干ございます。
 ※車道との交差部分はスロープ状になっています。
 ※東京ディズニーランド駐車場内には歩行者用道路があります。



©Disney
 ディズニーリゾートライン
 パークやホテルなどに隣接する4つの駅を結ぶ、移動に便利なモノレール



©Disney
 ディズニーリゾートクルーザー
 東京ディズニーリゾート内の移動に便利な無料シャトルバス

東京ベイ舞浜ホテル



ホテルからパークまでのアクセス詳細

●ホテルとバイサイド・ステーションを結ぶ「ディズニーリゾートクルーザー」

東京ディズニーリゾート内の移動に便利な無料シャトルバス

※ディズニーリゾートクルーザーは、一般ゲストとの乗り合いです。(貸切ではございません)
複数の便に分かれてご乗車いただく場合がございます。

※ディズニーリゾートクルーザーは、7時～12時までは8～10分間隔、13時～23時までは5～7分間隔で運行いたします。
※私服の場合、そのままご乗車いただけます。制服の場合、お打ち合わせ時に対応方法を検討させていただきます。

乗車人数	61名(座席 21+立席 39+乗務員 1)
乗降口の幅	84cm
車両段差 乗降口の高さ	ノンステップ [写真 A-1] 車高調整式エアサスペンションで最も車高を下げたときの高さ 28cm (通常時 33cm) 乗降口に収納されているスロープを引き出して、乗り場から車内へスムーズにご乗車いただけます。[写真 A-2、A-3] スロープは、幅：82cm、長さ：104cm、勾配：約 1/5 左右の両端に、脱輪予防のエッジあり
	<p>スロープの長さ：104cm バス乗降口の路面からの高さ：28cm ホテルバス乗り場の路面からの高さ：8cm (102cm) 路面 (高低差約 20cm)</p>
車椅子対応	跳ね上げシート採用により車椅子 3台分のスペースを確保。 前後幅 運転席側 138cm、席側130cm [写真 B-1、B-2、B-3] ※写真の車椅子は前後幅 102cm、横幅 60cm (車椅子のサイズ・形状により、乗車可能台数が少なくなる場合がございます) 床面埋込式の固定用フックあり。固定用のベルトも車内にご用意しております。
その他	車内段差への注意喚起として、フットランプあり。



©Disney [写真 A-1]



[写真 A-2]



[写真 A-3]



[写真 B-1]



[写真 B-2]



[写真 B-3]

●東京ディズニーリゾート®をぐるっと一周！「ディズニーリゾートライン」

パークやホテルなどに隣接する 4つの駅を結ぶ、移動に便利なモノレールです。
ミッキー形の窓や吊革など遊び心がいっぱい！

- ・運行ルート リゾートゲートウェイ・ステーション (JR 舞浜駅への乗換駅) → 東京ディズニーランド・ステーション → バイサイド・ステーション (東京ベイ舞浜ホテル最寄駅) → 東京ディズニーシー・ステーション

※4分～13分間隔で運転いたします。(季節や時間帯によって異なります)
※1周 5km を約 13分 で運行する環状線で、6両編成。

- ・きっぷ 最長 1周まで乗車できる「普通乗車券」や購入日から指定された日数の間乗り降りが自由な「フリーきっぷ」(1日～4日フリーきっぷ) がございます。
- ・各ステーションの設備 ディズニーリゾートラインの4つの駅は、いずれも「千葉県福祉のまちづくり条例」の整備基準に適合した施設です。

駅舎	エレベーター	車椅子仕様付き 1基 (入口幅 88cm、定員 13名、側板に操作盤・手すりあり、背面側板に鏡あり)
	エスカレーター	上り・下り各 1基
	車椅子用多目的トイレ	あり
	傾斜型の券売機	あり
ホーム	ホームドア (可動式安全柵)	ホームからの転落防止や列車との接触事故を防止するために設けられています。
車両	乗降用のスロープ	モノレールの 3、4両目に乗降用の段差解消スロープがございます。 乗車ホームの安全柵の外側に車椅子マークが付いている乗り場が目印です。
	車椅子専用スペース	モノレールの 3、4両目に車椅子専用スペースがございます。
	優先席	各車両に設置されています。



ユニバーサルデザイン(UD)の考えに基づき、より多くの人へ適切に情報を伝えられるよう配慮した見やすいユニバーサルフォントを採用しています。

